

Pre zachovanie biologickej diverzity je najvýznamnejšou ochranou ~~samostatných~~ prostredia, zložiek v mieste pôvodného výskytu. Stále rastie význam ochrany mimo najprirodzenejšieho miesta výskytu,

___ tučne
 ┌─ prirodného

r. 1993 bol zlomom vzhľadom k ~~podmienkam~~ ~~sa~~ ~~meniacim~~ v prírode, strate ~~biotopov~~ a následného ohrozenia živočíchov a rastlín na pôvodných miestach. Intenzívna ochrana ~~zakotvená~~ ~~tiež~~ je v medzinárodnom dokumente

___ podčiarknuť

z Rio de Janeira roku 1992 - v Dohovore o ~~hospodárskej~~ biologickej rozmanitosti, ~~zanedbateľnej~~ Konferencii OSN o životnom prostredí a rozvoji. Dohovor vstúpil do histórie, ~~globálne~~ umožnil

___ tučne
 ┌─ prirodzených } ┌─ ┌─ ┌─

zvýšenie ochrany prírody. V článku 9 sú spolusignatárske zmluvné strany ~~vyzývané,~~ aby ~~čo najrýchlejšie~~ prijali ~~dokonalejšie~~ opatrenia na ochranu ľudskej ⁴ starostlivosti ⁵ v ³ chovu ¹ živočíchov ² a zriadili

___ Arial
 ___ vycentrovať
 ┌─ ┌─ ┌─

zariadenia ~~ochranu~~ a výskum rastlín, mikroorganiz ~~ako~~ ~~zvieratiek~~, rovnako ako záchranu a rehabilitáciu ohrozených druhov a ich následujú retrodukcia na miesta, kde sa ~~nedávno~~ dobe vyskytovali, ale už

___ Times New Roman
 ┌─ ſ
 ┌─ prijatej na prvej
 ┌─ nespochybniteľne

nevyskytujú, teda na ich prapôvodné prirodzené stanovištia. Zmluva vyzýva k postupu neohrozujúcemu prirodzené ekosystémy a ~~aj~~ k vzájomnej spolupráci v danom smere. Tak bola koncipovaná

┌─
 ___ tučne
 ┌─ naliehavo ┌─ urýchlene
 ┌─ ſ } 1-5

┌─ umožňujúce
 ┌─ zmov ┌─ alebo ┌─ rat
 ┌─ dná
 ┌─ v predchádzajúcej

___ tučne
 ___ kurzíva
 ┌─ ſ
 ___ tučne

i prvá stratégia Svetového zväzu ochrany prírody ~~byť~~ a z nej aj vychádzala prvá celosvetová ochranárska stratégia zoológických záhrad. V roku 2005 potom Svetová asociácia ~~rozkvitajúcich~~ záhrad

a akvárií vydala ~~najnovšiu~~ stratégiu, ktorá vyzýva k ochrane našej prírody, ~~diskutuje~~ sledovaním populácie v prírode a úlohou zoológických záhrad, hlavne v spojení s terénnym výskumom,

presunom zvierat a šľachtením. Zvláštné kapitoly sú už od roku 1989 venované vede a výskumu, možnostiam zapojenia zoológických záhrad ~~zvláštného~~ zamerania, ~~podotázka~~ šľachtenia, ale i vzdelávania.

Vzájomná komunikácia zoológických záhrad a ich styku vytváranie stratégií ~~keď~~ s verejnosťou je úplne rovnako dôležitá a šetrné hospodárenie vzťahu vo záhrad k životnému prostrediu a podporovaniu

biodiverzity. Zoológické záhrady môžu spolu s ~~rybníkmi~~ a botanickými záhradami pomôcť pri ochrane ~~záchrane~~ ex situ, a popularite a vysokej návštevnosti, danej veľkou atraktívnosťou a zábavnosťou, tiež

pri ekologickej výchove. Ich ~~dobrá úloha~~ druhov je daná zapojením do celosvetovej siete obdobných zariadení a môžu sa tak ~~ešte~~ podieľať na spolupracovať na záchrane druhov z mnohých rôznych miest

┌ y ──┐ ┌─┐
 └─┘ tučne

┌─┐ zoológických

┌─┐ ochranársku ┌ S
 ┌ integrovanej ┌─┐
 ┌─┐ zaoberá sa
 └─┘ tučne

┌─┐
 └─┘ vycentrovať

┌─┐ všetkých
 ┌─┐ najrôznejšieho
 ┌─┐

└─┘ Arial
 ┌─┐ ┌─┐
 └─┘ └─┘ ako
 ┌─┐ ┌─┐

└─┘ tučne ┌─┐
 ┌─┐ akváriami
 ┌─┐ ┌ E ┌ vďaka
 └─┘ └─┘ └─┘ svojej
 └─┘ kurzíva

┌─┐ úloha v ochrane
 ┌─┐ └─┘ tučne
 ┌─┐ ┌ p ┌ špecializácii
 ┌─┐ ┌─┐

zemegule. Racionálnejšie využitie užších finančných ~~í~~ nových technológií pre výskum, výchovu i vzájomnú ~~telek~~ komunikáciu je možné i vďaka tejto spolupráci. Na druhej strane vyžaduje stále sa zlepšujúcu organizačnú

štruktúru, vzdelávanie a školenie ~~úplne~~ ~~všetkých~~ ~~pod~~ personálu. Globálny fond životného prostredia (GEF) je významných z jedným fondov s celosvetovou pôsobnosťou. Biologická diverzita a jej

ochrana je ~~veľkým~~ cieľom. V ČR bol podporený projekt "Krkonoše-Šumava" už deväťdesiatych začiatku na rokov. Išlo o grant na rozvoj prírodnej diverzity v ~~chránenom území~~ českých pohraničných ~~í~~

~~Tento~~ projekt bol v období 1994 - 1998. Udržateľné využívanie biodiverzity, ~~ne~~ významný pre poľnohospodárstvo a lesníctvo, inicioval UNEP - program OSN pre životné prostredie. ~~Československej~~ sa ~~í~~

projektu, ~~smerujúceho~~ hlavne na prístup ku genetickým zdrojom v rokoch 2012 až 2015 a neskôršie vyhodnotenie prínosov z nich. Do projektu bolo zahrnuté i ~~minulé~~ hodnotenie zbierok ~~skôr~~ ~~í~~ boli uchované v

botanických a zoo záhradách. Vďaka ~~í~~ projektu mohla ~~í~~ vydaná predložený kniha ~~í~~ záhradách, jej cieľom je poskytnúť aktuálne informácie v roku 2011 o ich súčasnom poslaní, a to pre záujemcov z ČR, ale tiež

~~í~~ tučne
~~í~~ prostriedkov
~~í~~ odbornú k
~~í~~
~~í~~ vycentrovať

~~í~~ Arial } ~~í~~ všetkého
~~í~~
~~í~~
~~í~~ tučne

~~í~~ hlavným
~~í~~ podčiarknuť
~~í~~

~~í~~ ~~í~~ ~~í~~ chránených územiach
~~í~~ ~~í~~ P
~~í~~ vycentrovať
~~í~~ ~~í~~ é

~~í~~ Č ~~í~~ ~~í~~ zapojilo do
~~í~~ zameraného
~~í~~ tučne
~~í~~ tučne
~~í~~ ~~í~~
~~í~~ k. ~~í~~ ~~í~~ T

~~í~~ tomuto
~~í~~ byť ~~í~~ á ~~í~~ o našich
 zoologických
~~í~~ podčiarknuť

pre laikov a odborníkov zo zahraničia.

História zoologických záhrad Väčšina zoologických záhrad vznikla v ČR až po roku 1945. ~~Samotné~~ začiatky chovu sa tu ale datujú do obdobia pred 2. svetovou

vojnou, na ~~neopomenuteľných~~ sa chovali väčšinou v oborách. Patrili vtedy do rezortu Ministerstva kultúry a od neho po splnení potrebných podmienok získavali štatút zoologickej záhrady podľa zákona 52

z roku 1959 - v prvej etapě ho získalo desať zoo, napríklad Brno, Praha, Děčín, Ostrava, Olomouc a Liberec.

Vo vtedajšej Československej socialistickej republike boli ~~ale neočakávané tak, keď~~ zoologické záhrady riadené, ale aj plne financované štátom. Malé zoo boli evidované ako

zookútky a štatút zoologickej záhrady získali neskôr. České záhrady rôznu úroveň, vznikú. Hlavným problémom bola

úplná izolácia. Nebola možnosť zahraničia do vycestovania a nebola literatúra. Tiež neboli známe trendy tvorby expozícií, ako problematický bola i kreatívna výstavba expozícií. Neboli stavebné moderné žiadne

materiály. ~~Tak~~ zoa projektovať architekti, ktorí nevedeli princípy stavieb pre rôzne živočíchy, plniace špecifické požiadavky jednotlivých druhov. Model, ním bolo možné sa riadiť, bol ~~ten~~ sovietsky, nie dobrý.

___ tučne

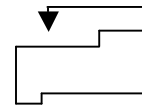
___ vycentrovat'

┌─┬ Z ─┬ zvierat
└─┬─┬─┬
└─┬ druhou ┘

┌─┬ rôznych panstvách
└─┬ zvieratá

___ podčiarknuť

} ___ tučne
└─┬ pe



┌─┬ pochopiteľne všetky

___ Arial

┌─┬ mali

┌─┬ poplatnú v dobe

} ┌─┬ ┌─┬ ┌─┬ ┌─┬ ┌─┬ ┌─┬

┌─┬ veľmi

┌─┬ á ─┬─┬

┌─┬ o ─┬─┬ ┌─┬ ┌─┬

┌─┬─┬ o ─┬─┬ ali
└─┬─┬ e

┌─┬ zvieratá ___ tučne
└─┬ lom

┌─┬─┬

Bol problém v anestetických zbraniach
a dovozu liečiv, ~~vrôbec~~ nedostupné boli
i špeciálne kŕmne zmesi nevyhnutné pre
živočíšnych rozmnožovanie mnohých druhov.
Napriek tomu boli postupne rekonštruované

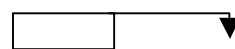
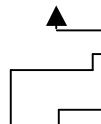
chovné zariadenia a dosahovali zoo české
výborné výsledky v chove mnohých druhov
zvierat, postupne si budovali veľmi dobrú
povesť nielen doma, í medzi odborníkmi
doma a v zahraničí. Ministerstvo kultúry

zriadilo Poradný zbor, ktorý odporúčal
udelenie štatútu zoologická záhrada. Ako
jeden z mála štátov ČR vtedy mala 4-ročný
študijný odbor s maturitou - chovateľ
cudzokrajných zvierat. Členmi ~~tam~~ boli

mnohí odborníci, medzi nimi i významní
riaditelia z mnohých českých a
slovenských zoo záhradní škola, ale tiež
z pôsobiska vysokoškolského. Väčšina zoo
bola založená ako vzdelávacie a kultúrne

zariadenie ~~so zameraním~~ pre zvýšenie
biologickej gramotnosti obyvateľov,
ale aj k príjemnej rekreácii. Ochrana
~~poľnohospodárstva~~ nebola v tej dobe veľmi
populárna a obmedzená druhová skladba

~~nás~~ zvierat existovala ako akýsi doplnok
výučby. ~~Ostali~~ cudzokrajné zvieratá a aj
euroázijská fauna. Získanie nových
zvierat ~~neuveriteľne~~ bolo často ťažké.
Väčšina zoo nedostávala pridelené žiadne

___ *Arial*┌┐ *celkom*___ *vycentrovat'*┌ *ale*┌ *tiež*┌┐ *~*} ___ *Times New Roman*┌┐ *~*┌┐ *prostredia* ┌┐┌┐ *s cieľom*___ *tučne*┌┐ *prírody* }___ *Arial*┌┐ *~*┌┐ *Chované boli dostupné*___ *kurzíva*┌┐ *~*

devízové prostriedky na nákupy zvierat zo zahraničia, a tak jedinou šancou, ako alebo krmivá, boli najrôznejšie výmeny, ktoré boli orientované na západných obchodníkov. Nebolo totiž vôbec ľahké

nájsť poctivého a slušného obchodníka, ktorý mal záujem o odchovy ČR a zároveň dokázal zabezpečiť zvieratá, ktoré zoo potrebovala. Získanie každého nového druhu bolo najsledovanejšou udalosťou. Po

roku 1989 sa mnohé zoo dostali do ťažkostí finančných veľkých a problémy pomohlo riešiť Ministerstvo životného prostredia pridelením dotácií. V Bratislave bola v roku 1990 obnovená Únia českých

a záhrad zoológických slovenských, členmi sa stalo 13 českých a 2 slovenské zoo. Prvým prezidentom bol zvolený riaditeľ Zoo Praha RNDr. Josef Bohumil Král, CSc. Neskôr získali členstvo ďalšie dve české

a jedna slovenská botanická záhrada. V súčasnosti má UCSZ 19 členov. Pretože chovy českých, španielskych a slovenských zoo boli výborné, záujem o spoluprácu prejavila aj EAZA. Nad všetkým mal dohľad

Koospol a obchodné oddelenie Zoo Praha. Bez týchto dvoch inštitúcií sa žiadny dovoz či vývoz zvierat nekonal. V prvej vlne sa stali členmi Zoo Brno, Praha, Liberec, Olomouc, Hradec Králová.

tučne

získať zvieratá

predovšetkým

zaobstarat'

tučne

až

založená

podčiarknuť

B

logická

tučne

é